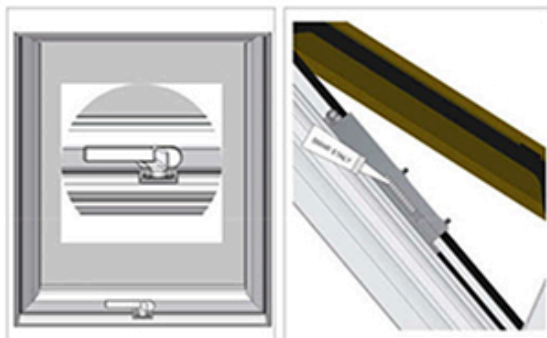


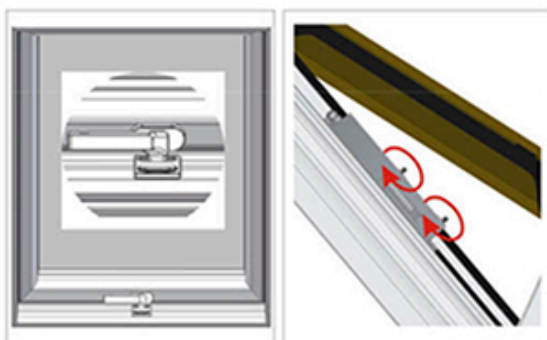
SKLADOVÉ OKNÁ

1. Pozícia zatvorené



6. Mazanie pružín 1x ročne mazacím tukom a pred zimnou sezónou ošetrovanie gumových častí silikónovým olejom

2. Pozícia štrbinového vetrania



7. Regulácia sily otváranie a pozície aretovaného otváranie (max. 1 otáčka jednorazovo)

3. Pozícia plynulého otváranie v rozmedzí 0 - 30°



8. Regulácia výšky polozenie krídla v ráme

A, B - prítlačné skrutky
C - regulačná skrutka

4. Pozícia otváranie aretovaná vo 45°



9. Regulačné napätie pružiny

5. Pozície pre umývanie, krídlo otočené o 120°

